

JANVIER / FÉVRIER 2022  
FRANCE N° 170

# AD

**STYLE**  
À LONDRES, MARFA, SYDNEY...  
7 INTÉRIEURS INSPIRANTS

**ADRESSES**  
LES NOUVEAUX LIEUX  
À DÉCOUVRIR



LES **100**  
CRÉATEURS  
À SUIVRE



L 13345 - 1\* I F 500 0 - 00

**DIRECTION**

**Presidente et directrice de la publication**  
Natalia Gamero del Castillo

**Assistante de direction**  
Viviane Amans

**Chief Business Officer**  
Delphine Royan

**Directrice de la diffusion et du marketing clients**  
Dominique Dirand

**Directeur de la production et de la distribution**  
Francis Dufour

**Directrice de la communication**  
Bernie Torres

**Directrice des ressources humaines**  
Nadia Benhayyan

**Directrice financiere**  
Isabelle Leger

**MARKETING PUBLICITE & CONTENUS**

**Directrice commerciale**  
Murielle Mucha

**Equipe commerciale lifestyle**  
Frédéric Fossard, Karima Keriche,  
Marie-Christine Lanza, Philippine Renaud

**Equipe commerciale Fashion, Luxury & Beauty**  
Cecile Boutillier, Celine Delacquis,  
Stephanie Dupin, Sophie Maarek, Sophia Masure!,  
Gerald Passy

**Agents étrangers**  
Claudia Micheloni - michelonic@gmail.com  
Laurene Bouaziz - lbouaziz@llbcom.com  
Agnes Wanat - agnes@adwestmedia.eu

**Marche de l'art**  
Corinne Chauvet - c.chauvet@heliumpublicite.fr

**Immobilier**  
Yves Le Grix

**Administratrice des ventes & Business Analyst**  
Nathalie Seco

**Directrice de la Strategie Media**  
Victoria Bravo

**Directrice Operations Natives**  
Marine Guigon Mompezat

**Responsable Operations Natives**  
Nour Eido

**Directrice Creative CNX Studio**  
Sarah Herz

**Directrice Event & Partenariat**  
Jennifer Ingrand

**Responsable Event & Partenariat**  
Laura Perigord

**MAGAZINE**

**Head of Editorial Content**  
Marina Hemonet

**Deputy Global Editorial Director**  
Oliver Jahm

**Editorial Operations Director AD Europe**  
Laura Newrzella

**CREATION ARTISTIQUE**

**Art Director Europe**  
Inka Baron

**Art Production**  
McLanie Peretti

**REDACTION**

**Writer**  
Nicolas Milon

**Editorial assistant**  
Fanny Guenon des Mesnards

**Gestionnaire de la redaction**  
Keren Zenati

**Assistante de la redaction et du service photo**  
Sophia Bizoukand

**POLE TRADUCTION**

**Senior Adaptation Editor**  
Etienne Menu

**Adaptation Editor**  
Chantal Bloom

**Ont collaboré à ce numero**

Maxime Bisson, Perrine Chambon, Ulrich Clewing, Sam Cochran,  
Elena Dallorso, Roger Davies, Michel Denancé, Cerruti Draime,  
Yves Drieghe, Oscar DuboY, Mariana Estrada, Virginia Fraser,  
Sally Fuls, Philippe Garcia, Umberto Genta, Fran ois Halard,  
Franck Juery, Stephen Kent Johnson, Colin King, Reinhard Krause,  
Andreas Kiihnlein, William Jess Laird, Fernando Marroquin,  
Nathalie Mohadjer, Adam Mörk, Felicity Ng, Arantxa Neyra,  
Jaimal Odedra, Patricia Parinejad, Marina Penalver, Valentina Raggi,  
Marie Randon du Landre, Volker Renner, Prue Ruscoe,  
Francesca Santambrogio, Maite Sebastiá, Michael Sinclair,  
Kelly Taub, Dana Thomas

**DIGITAL**

**Head of Editorial Content**  
Marina Hemonet

**Digital director Europe**  
Andreas Kiihnlein

**Editorial assistants**  
Caroline Appert, Fanny Guenon des Mesnards

**Collaborations**  
Camille Corolleur, Laurence Mouillefarine

**POLE IMAGE**

**Directrice**  
Caroline Bertoll

**Documentaliste  
et gestionnaire du patrimoine  
photos de Conde Nast**  
Laure Fournis

**PRODUCTION ET DISTRIBUTION**

**Cheffe de fabrication**  
Sabine France

**Assistante de fabrication**  
Blandine Oger

**DIFFUSION / MARKETING CLIENTS**

**Ventes**  
Fabien Miont - 01 68  
**Abonnements**  
Melodie Baudusseau  
**Service clients/Abonnes**  
Aurelie Gendron

**LES PUBLICATIONS  
CONDE NAST S.A.S.**

**Presidente et directrice de la publication**  
Natalia Gamero del Castillo

Société par Actions Simplifiée  
au capital de 10 376 000 €  
SIREN 562 077 206 RCS Paris

Impression: Walstead Central Europe,  
ul. Obroncow Modlina II,  
30-733 Cracovie, Pologne  
Depot legal janvier 2022  
Commission paritaire: 0925 K 79499.  
Diffusion MLP I.S.S.N. 2649-0986  
Dépositaires / marchands de journaux :  
Destination Media - 01 56 82 12 06

Le papier utilisé pour cette publication :  
pour la couverture, origine Autriche,  
ptot 0,035 kg/conne ;  
pour l'intérieur, origine Finlande,  
ptot 0,004 kg/tonne  
Taux de fibres recyclées 0%

Notre publication contrôle les publicités  
commerciales avant insertion pour qu'elles  
soient parfaitement loyales. Elle suit les  
recommandations du Bureau de Vérification  
de la Publicité. Si, malgré ces précautions,  
vous aviez une remarque à faire, vous nous  
rendriez service en écrivant au BVP, BP 116,  
75722 Paris Cedex 5

Parution bimestrielle  
3, avenue Hoche, 75008 Paris - 01 53 43 60 00  
Pour joindre votre correspondant,  
numérotez 01 53 43 suivi des 4 chiffres  
figurant à la suite de chaque nom.  
Pour envoyer un mail, les adresses se  
composent comme suit: initiale du prénom +  
nom (colles)@condenast.fr



Architectural fireplaces  
Made in Belgium  
metalfire.eu 1@

Metalfire

PHOTOS Stephen Kent Johnson  
 rexe Sam Cochran  
 srvusMe Colin King



# Jeu de rôle

En impregnant une maison de ville fraîchement construite d'une aura d'histoire, l'architecte d'intérieur **Giancarlo Valle** a créé ex nihilo ses propres règles, qui varient en fonction des pièces.



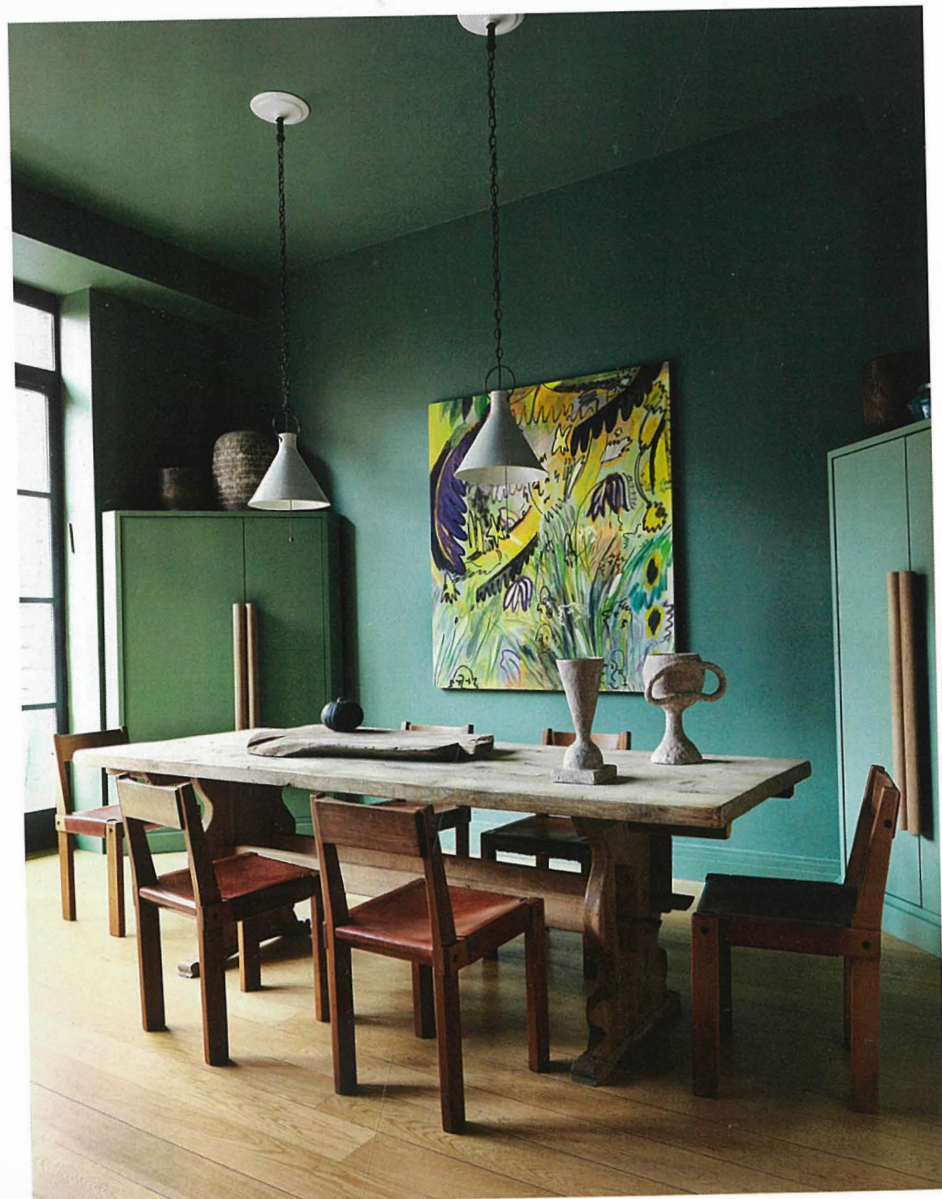
DANS LA BIBLIOTHEQUE, le canapé en chêne brossé suit la ligne des étagères murales. La table d'appoint et la chaise sont signées Pierre Chapo, circa 1970 (Magen H Gallery).

L'ARCHITECTE D'INTERIEUR Giancarlo Valle sur un canapé de son studio de création.

« Chaque pièce, et chaque détail qui va avec, a été traitée de façon indépendante l'une de l'autre. »

- L'architecte d'intérieur Giancarlo Valle

DANS LA SALLE DU PETIT DEJEUNER, des chaises de Pierre Chapa des années 1960 entourent une table à treteaux éclairée par des suspensions de Natalie Page. La toile est de Yulia Iosilzon (Galerie Carvalho Park).



DANS LE SALON, des carreaux de céramique marocaine recouvrent le foyer de la cheminée. À gauche, une œuvre du plasticien allemand Martin Kippenberger. À droite, une table basse vintage de Philip et Kelvin Laverne.

Le canapé est une création du Studio Giancarlo Valle, le duo de fauteuils de Green River Project x Bode. En premier plan, une table basse vintage de Philip et Kelvin Laverne.

© Yulia Iosilzon

DANS LA CHAMBRE PRINCIPALE dominée par les murs bleu pétrole, le lit revêtu d'un couvre-lit John Derian est entouré de lampes d'Ingo Maurer. Les fauteuils de Pierre Paulin datent des années 1970. À gauche du lit, la toile est du peintre allemand Ernst Yohji Jaeger.





LE STUDIO GIANCARLO VALLE a conçu la table en chêne et les chaises en acajou de la salle à manger peinte en teinte aubergine (Farrow & Ball). Sur la table, sculptures de la céramiste MyungJin Kim (Salon 94).

Sur le buffet, un vase de Claude Conover (Galerie Dobrinka Salzman) et, en arrière plan, sur des carreaux de céramique, des assiettes murales de l'artiste britannique Stephen Bird.

*« Dans ce projet un détail, un carreau de céramique, un motif; une poignée de porte, en renvoie à un autre, et ainsi de suite. »*

- L'architecte d'intérieur Giancarlo Valle

UNE PALETTE DE BLEUS domine dans la chambre d'enfant ou les bords des rangements et de l'étagère ondulante.





**DANS LA CUISINE,** Giancarlo Valle a recouvert les murs d'un vert Farrow & Ball. Les chaises (Studio Giancarlo Valle) sont tapissées de tissu Perennials Stripe. Vase de Kazunori Hamana (Future Perfect).

**LES MURS DE LA SALLE D'EAU** sont recouverts de zellige en all over. Miroir (John Derian). Applique de Charlotte Perriand.

**L**es architectes aiment les contraintes. Une falaise abrupte, un énorme rocher, des arbres centenaires au beau milieu du terrain - chaque obstacle est un défi, l'opportunité de crier eureka une fois le problème résolu. John Lautner, Oscar Niemeyer et Lina Bo Bardi seraient les premiers à le dire. Et là où certains n'y verraient que des formalités administratives entraînant des restrictions sans fin, les architectes y trouvent autant de cadres déroutants que de chances et d'opportunités d'exercer leur magie créative. Avec cet appartement new-yorkais, eh bien c'est tout le contraire qui est arrivé à l'architecte d'intérieur Giancarlo Valle. Recrute par un couple de créatifs pour moderniser leur maison de ville de Manhattan, Giancarlo Valle (AD100) n'a trouvé pour sa part aucune condition difficile pour mener à bien son projet ! Zero contrainte : récemment construite et sans caractéristique, cette habitation de centre-ville de cinq étages était constituée de pièces vides aux murs blancs et aux détails dénués d'âme - soit un vide esthétique prêt à endosser tous les rôles possibles. Prive d'un terrain invalidant, Giancarlo Valle a inventé son propre parcours d'obstacles. « Ce projet était comme une toile vierge où crier ses propres règles du jeu. » Le résultat : un enchevêtrement de pièces qui se déploie dans un effet dynamique, d'instant en instant, d'humeur en humeur. Dans certains cas, le point de départ était une palette de couleurs, qu'il s'agisse du all-over aubergine dans la salle à manger ou du bleu pétrole de la chambre principale. « Les clients avaient des opinions bien tranchées sur la couleur. Ensemble, nous avons approfondi le thème au maximum en tissant des histoires autour de ce principe de base. » Dans d'autres cas, c'est un seul meuble de départ qui est devenu la force motrice de toute une pièce. Le salon, par exemple, s'est développé autour d'un gigantesque canapé en forme de J en mohair bleu teint sur mesure. Giancarlo Valle lui a adjoint un lampadaire-chaine de Franz West ; une table basse de Philip et Kelvin LaVerne ainsi qu'une paire de fauteuils commandés à Green River Project : x Bode. « Chaque pièce - et chaque détail qui va avec - a été traitée de façon indépendante l'une de l'autre. », indique l'architecte d'intérieur. Entre des mains expertes, cette stratégie au cas par cas aurait pu donner lieu à un patchwork d'ambiances dissonantes. Mais Giancarlo Valle a habilement cousu



les espaces ensemble, en utilisant des détails artisanaux et des créations personnalisées comme fil conducteur. Aussi, la trace de l'artisan est omniprésente. Pour le salon, il a fait appel aux spécialistes de Brooklyn Kamp Studios pour texturer les murs de plâtre fin. Jordan McDonald, un céramiste de Philadelphie, a pour sa part collaboré en ajoutant des poignées patinées aux portes des placards. Les carreaux de zellige marocains traditionnels se retrouvent dans le salon, la salle à manger et dans tous les évier de l'appartement. Et des couches de ciment sculpté ont transformé ce qui était jusqu'alors un banal escalier en une pièce maîtresse de la demeure.

#### Des inspirations hétéroclites

De nombreux meubles sur mesure de Giancarlo Valle se retrouvent dans les chambres : des tabourets de bar et, dans les deux chambres d'enfants, des étagères onduleuses sur les bords. La salle de séjour, juste à côté de l'entrée, révèle des menuiseries raffinées en chêne brossé et un canapé enveloppant recouvert de tissu boucle Dedar. Dans la salle à manger, une table, également en chêne, peut accueillir jusqu'à vingt personnes aux dîners de shabbat. Elle est entourée de chaises sculptées à la main, chacune portant une découpe en forme de plante d'agave, en din d'œil aux maîtres des lieux, amateurs de tequila. Les nouvelles armoires d'angle intégrées de l'espace petit déjeuner sont un hommage à Le Corbusier, inspirées de celles de l'emblématique Cité radieuse de Marseille. « La poignée renvoie à une chaise qui renvoie à une autre pièce », explique Giancarlo Valle en évoquant l'approche holistique de ce projet proche d'un jeu de rôle, influencé par des héros du design comme Frank Lloyd Wright ou Josef Hoffmann. On trouve des allusions subtiles à ce dernier dans les lignes simples du carrelage qui reprennent la décoration murale et les rangements intégrés de la salle à manger. « Nous nous sommes beaucoup inspirés du courant de la Secession viennoise, l'architecture autrichienne des années 1920 », précise Giancarlo Valle. « Il y avait toujours un motif, une thématique, une personnalité derrière les proportions de cette maison. C'est notre façon d'envisager un projet. » &